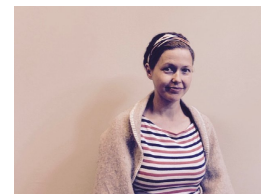


Susanne Hägglund
Experience Lab
Lösningar för hälsa
E-post: susanne.hagglund@abo.fi
Mobil: +358-505581188



Biografi

Koordinator för forskningsprojekt vid Experience Lab, ÅA i Vasa, samt doktorand i vårdvetenskap på temat människans tillit till sociala robotar som agent i vårddöten.

Anställning

Koordinator för forskningsprojekt

Experience Lab
Åbo Akademi
1 jan. 2010 → present

Lösningar för hälsa

Åbo Akademi
1 jan. 2016 → present

Publikationer

Co-designing lesson plans for supporting human-centred AI literacy in K-12 education

Mannila, L., Hägglund, S. & Wingren, M., 26 juni 2025, (Accepterad/under tryckning) *HCI 2025 Proceedings*.

Using role-play and Hierarchical Task Analysis for designing human-robot interaction

Wingren, M., Andersson, S., Rosenberg, S., Andtfolk, M., Hägglund, S., Jayasingha Arachchige, P. & Nyholm, L., 25 apr. 2025, *Social Robotics: 16th International Conference, ICSR + AI 2024, Odense, Denmark, October 23-26, 2024, Proceedings, Part I*. Palinko, O., Bodenhagen, L., Cabibihan, J.-J., Fischer, K. & Sabanovic, S. (red.). Springer, (Lecture Notes in Artificial Intelligence series (LNAI)).

Experiences from introducing AI literacy in K-12 classrooms

Hägglund, S., Mannila, L., Wingren, M. & Henriksson, J., mars 2025.

Janus-faced perspectives on social robots in community pharmacy counselling: a qualitative study of regulatory and sector association representatives' views

Rosenberg, S., Andtfolk, M., Hägglund, S., Wingren, M., Andersson, S. & Estman, L., 15 jan. 2025, (Inskickad) I: *BMC Primary Care*.

Social robot interventions in medication processes- A scoping review

Andtfolk, M., Rosenberg, S., Hägglund, S. & Nyholm, L., jan. 2025, (Inskickad) I: *Finnish Journal of eHealth and eWelfare*.

Young adults' needs related to social robots in medication counselling: Using Peplau's interpersonal Relations Model

Andtfolk, M., Rosenberg, S., Hägglund, S. & Nyholm, L., jan. 2025, (Förbereds) I: *Nursing Philosophy*.

Not replacing but assisting - The potential role of a social assistive robot in healthcare, in the eyes of healthcare leaders in Finland

Nyholm, L., Vaartio-Rajalin, H., Rydgren, M. & Hägglund, S., 2025, (Inskickad) I: *Journal of Nursing Scholarship*.

Social robot interventions in medication processes - A scoping review

Andtfolk, M., Rosenberg, S., Hägglund, S., Jayasingha Arachchige, P. & Nyholm, L., 2025, (Inskickad) I: *International Journal Of Social Robotics*.

TalBot: An LLM-based robot assisted language learning system for children with language vulnerabilities
Wingren, M., Sundstedt, S., Hägglund, S. & Ventus, D., 2025, (Förbereds).

Young adults' needs related to social robots in medication counselling: Using Peplau's interpersonal Relations Model.
Nursing Philosophy Conference.
Andtfolk, M., Rosenberg, S., Hägglund, S. & Nyholm, L., 15 sep. 2024.

Is the pharmacy sector ready for the use of social robots in medication counselling? The Janus-faced views of regulatory authorities and pharmacy sector associations in Finland
Rosenberg, S., Hägglund, S., Nyholm, L. & Andtfolk, M., sep. 2024.

Medicineringssäkerhet vid implementering av sociala robotar på apotek i Finland: en kvantitativ studie ur tillsynsmyndigheters och branschorganisationers perspektiv.
Nyholm, L., Andtfolk, M., Hägglund, S. & Rosenberg, S., sep. 2024.

Sociala robotars användning i läkemedelsrådgivning på apotek: Potentiella apotekskunders upplevelser
Andtfolk, M., Hägglund, S., Rosenberg, S., Wingren, M., Andersson, S. & Nyholm, L., sep. 2024

Do you wanna dance? Tales of trust and driving trust factors in robot medication counseling in the pharmacy context
Hägglund, S., Andtfolk, M., Rosenberg, S., Wingren, M., Andersson, S. & Nyholm, L., 7 aug. 2024, I: *Frontiers in Robotics and AI*. 11, 14 s., 1332110.

Läkemedelssäkerhet vid användning av sociala robotar för rådgivning med kunder på apotek ur finländska myndigheters perspektiv
Nyholm, L., Rosenberg, S., Heinonen, L., Hägglund, S. & Andtfolk, M., 14 juni 2024.

BALANSEN MELLAN MÄNNISKANS AUTONOMI OCH AUTOMATION. UNGA APOTEKSKUNDERS BEHOV AV MÄNSKLIG KONTROLL I ROBOTSTÖDD LÄKEMEDELSRÅDGIVNING
Hägglund, S., Andtfolk, M., Rosenberg, S. & Nyholm, L., 11 juni 2024, s. 174. 1 s.

Att främja hållbarhet vid utformning av AI-stödda applikationer inom hälso- och sjukvården
Rydgren, M. & Hägglund, S., 21 maj 2024.

Exploring Potential Pharmacy Customers' Experiences of the Gaze of a Social Robot - from a Caring Science Perspective
Nyholm, L., Hägglund, S., Rosenberg, S., Andersson, S., Wingren, M. & Andtfolk, M., 30 apr. 2024.

Mapping of Possible Pathways to Sustainable Design in Social Robotics
Hägglund, S., Andtfolk, M., Rosenberg, S., Andersson, S. & Nyholm, L., 24 apr. 2024, 14 s.

Social robots counselling in community pharmacies - Helping or harming? A qualitative study of pharmacists' views
Rosenberg, S., Andtfolk, M., Hägglund, S., Wingren, M. & Nyholm, L., mars 2024, I: *Exploratory Research in Clinical and Social Pharmacy*. 13, 100425.

Participatory design for promoting AI literacy in grades 1-6
Mannila, L., Hägglund, S., Wingren, M. & Backholm-Nyberg, Y., 2024.

Yhteiskehittämisen uudet ulottuvuudet
Hägglund, S., Rydgren, M. & Nyholm, L., 27 okt. 2023, *Yhteiskehittämällä resurssiviisaita digitaalisia sosiaali-, terveys- ja hyvinvointipalveluja*. Kauppinen, S. & Luojus, S. (red.). Laurea ammattikorkeakoulu, s. 73-79

On the threshold of future learning: Student teachers' experiences of virtual educational simulation
Slotte, A., Wallinheimo, K., Fors, U., Hägglund, S. & Selander, S., 13 juni 2023, I: *Nordic Journal of Digital Literacy*. 18, 2, s. 85-99

Possibilities and challenges while designing and implementing AI supported welfare technology in healthcare
Hägglund, S. & Nyholm, L., 23 maj 2023. 1 s.

Sociala assisterande robotar och förutsättningar för medicinerings säkerhet på apotek ur farmaceuters synvinkel
Rosenberg, S., Andtfolk, M., Hägglund, S., Wingren, M., Andersson, S. & Nyholm, L., 4 maj 2023. 1 s.

Unga vuxna apotekskunders behov vid köp av akuta p-piller på apotek: En deduktiv tematisk analys
Hägglund, S., Andtfolk, M., Rosenberg, S., Wingren, M., Andersson, S. & Nyholm, L., 4 maj 2023. 1 s.

The perks and struggles of participatory approaches: Exploring older persons' experiences of participating in designing and developing an application
Viklund, E. W. E., Nilsson, I., Hägglund, S., Nyholm, L. & Forsman, A. K., 17 mars 2023, I: *Gerontechnology*. 22, 1

Stakeholders' Experiences of and Expectations for Robot Accents in a Dental Care Simulation: A Finland-Swedish Case Study
Hägglund, S., Tigerstedt, C., Biström, D., Wingren, M., Andersson, S., Kuvaja Adolfsson, K., Penttinen, J. & Espinosa-Leal, L., 9 jan. 2023, *Social Robots in Social Institutions - Proceedings of Robophilosophy 2022: Proceedings of RoboPhilosophy 2022*. Hakli, R., Mäkelä, P. & Seibt, J. (red.). 1 red. IOS Press, Vol. 366. s. 125-134 (Frontiers in Artificial Intelligence and Applications; vol. 366).

TaFiDiAI: Taligenkänning för Finlandssvenska Dialekter genom Artificiell Intelligens - Automatic Speech Recognition of Finnish Swedish Dialects through Artificial Intelligence.
Espinosa Leal, L., Forss, T., Hägglund, S., Kuvaja Adolfsson, K., Rautanen, K., Shcherbakov, A. & Tigerstedt, C., 30 dec. 2022, 22 s. Zenodo.

TaFiDiAI: Taligenkänning för Finlandssvenska Dialekter genom Artificiell Intelligens
Espinosa Leal, L., Forss, T., Hägglund, S., Kuvaja Adolfsson, K., Rautanen, K., Shcherbakov, A. & Tigerstedt, C., dec. 2022, Svenska kulturfonden. 22 s.

Social and healthcare teachers' social perceptions of the robot Pepper
Hägglund, S., Rydgren, M. & Nyholm, L., 17 sep. 2022.

Social humanoid robots as caregivers: a complement or a colleague?
Rydgren, M., Hägglund, S. & Nyholm, L., 16 sep. 2022.

What Drives News Choices and Trust in Journalism of Young People?
Backholm, K., Hägglund, S., Rautanen, K. & Wingren, M., 17 juni 2022, *Futures of journalism. Technology-stimulated evolution in the audience-news media relationship*. Manninen, V. J. E., Niemi, M. K. & Ridge-Newman, A. (red.). Palgrave Macmillan, s. 313-328

En glad maskin. Processrapport från MäRI-projektet, människa-robot-interaktion i vårdkontext.
Hägglund, S., Tigerstedt, C., Biström, D., Kuvaja Adolfsson, K., Penttinen, J., Wingren, M., Andersson, S., Backholm-Nyberg, Y., Fant, H. (Illustratör), Espinosa Leal, L., Kankkonen, M. & Edgren, J., 11 maj 2022, 23 s.

Flossa (Copyright, upphovsrätt)
Wingren, M. (Uppfinnare), Andersson, S. (Uppfinnare) & Hägglund, S. (Uppfinnare), maj 2022

Delaktighet genom samskapande metoder för utveckling av innovationer inom social- och hälsovård
Nyholm, L., Viklund, E. W. E., Vaartio-Rajalin, H., Forsman, A., Hägglund, S., Rydgren, M. & Nordmyr, J., 2022, I: *Hoitotiede*. 34, 4

Promoting Human and Planetary Health Simultaneously by Addressing Sustainability on an Holistic, Multidimensional Level in the Design and use of SARs in Healthcare

Hägglund, S., Fagerström, L. & Nyholm, L., 2022, I: International Journal of Caring Sciences. 15, 1, s. 650-654 5 s.

The further implementation of robots in welfare: A co-created application for robot-assisted medication counselling
Andtfolk, M., Hägglund, S., Rosenberg, S., Wingren, M., Andersson, S., Jayasingha Arachchige, P. & Nyholm, L., 2022.

Welfare technology innovations on the Pepper platform

Hägglund, S., Nyholm, L., Bengs, D., Hietanen, A. & Rydgren, M., 23 aug. 2021, 30 s.

CO-CREATING WELFARE TECH SUPPORTING OUR HEALTH

Nyholm, L., Hägglund, S., Backholm-Nyberg, Y., Hietamäki, A., Bengs, D., Wentjärvi, A. & Rydgren, M., 27 maj 2021, Zenodo.

Casual Chat

Hägglund, S. (Uppfinnare), Rydgren, M. (Uppfinnare), Nyholm, L. (Uppfinnare) & Bengs, D. (Uppfinnare), 2021

Pandemic reception (copyright, upphovsrätt)

Hägglund, S. (Uppfinnare), Rydgren, M. (Uppfinnare) & Nyholm, L. (Uppfinnare), 2021

Sårvård (copyright , Upphovsrätt)

Hägglund, S. (Uppfinnare), Rydgren, M. (Uppfinnare), Nyholm, L. (Uppfinnare) & Bengs, D. (Uppfinnare), 2021

A Design Strategy for Meaningful HRI Discussions in Elementary School

Hägglund, S., Andersson, S. & Backholm-Nyberg, Y., 14 dec. 2020. 4 s.

@geing online: digitala tjänster för meningsfulla sociala aktiviteter bland Botniaregionens äldre

Majors, J., Forsman, A., Nordmyr, J., Nyholm, L. & Hägglund, S., 20 nov. 2020

Välfärdsteknologi under uppbyggnad -nu ser vi betydelsen av digital teknik

Nyholm, L., Hietanen, A., Wentjärvi, A., Öling-Wärnå, V., Bengs, D., Rydgren, M., Hägglund, S. & Backholm-Nyberg, Y., aug. 2020, I: Vasabladet. 1 s.

Koncept - experimentell verksamhet

Backholm-Nyberg, Y., Hägglund, S., Forsberg, C., Härmälä-Brasken, A.-S., Salo, P., Henriksson, J. & Majors, J., 20 feb. 2020

Pilotering: våra rekommendationer

Bengs, A., Hägglund, S. & Majors, J., 2020, *@geing Online: Digitala tjänster för meningsfulla sociala aktiviteter bland Botniaregionens äldre: Rekommendationer baserade på innovationsprojektets verksamhet och resultat.* Forsman, A. K., Nordmyr, J. & Laitila, S. (red.). Abo Akademi University

Applying Experience Design to Facilitate Wellbeing and Social Inclusion of Older Adults

Bengs, A., Hägglund, S. & Wiklund-Engblom, A., 2018, I: Interaction Design and Architecture(s). 36, s. 11–30

Dos and don'ts of 360° in media content

Hägglund, S. & Majors, J., 2018, Mediaalan tutkimussäätö.

Designing for social inclusion of immigrant women: the case of TeaTime

Bengs, A., Hägglund, S., Wiklund-Engblom, A., Majors, J. & Ashfaq, A., 2017, I: Innovation / Innovation: The European Journal of Social Science Research. s. –

Geokätköreitti ikääntyneille

Hägglund, S., 2016, *Eläköön lähiö! 22 reseptiä lähiöelämään.* Ympäristöministeriö, s. 42-43 2 s.

Designing for Suburban Social Inclusion: A Case of Geo-Located Storytelling

Bengs, A., Hägglund, S., Wiklund-Engblom, A. & Staffans, S., 2015, I: *Interaction Design and Architecture(s)*. 25, s. 85–99

Experience-Oriented and Product-Oriented Evaluation: Psychological Need Fulfillment, Positive Affect, and Product Perception

Hassenzahl, M., Wiklund-Engblom, A., Bengs, A., Hägglund, S. & Diefenbach, S., 2015, I: *International Journal of Human-Computer Interaction*. 31, 8, s. 530–544

A Multimethod Approach for Measuring Mobile UX

Bengs, A., Hägglund, S. & Wiklund-Engblom, A., 2009, *Proceedings of the 11th Conference on Human-Computer Interaction with Mobile Devices and Services, Mobile HCI 2009, Bonn, Germany, September 15-18, 2009*. Oppermann, R., Eisenhauer, M., Jarke, M. & Wulf, V. (red.). ACM International Conference Proceeding Series, ACM 2009, s. –

Doing It Right: Combining Edutainment Format Development and Research

Staffans, S., Hägglund, S., Wiklund-Engblom, A., Sperring, S., Chang, M. (Redaktör), Kuo, R. (Redaktör), Kinshuk (Redaktör), Gwo-Dong, C. (Redaktör) & Hirose, M. (Redaktör), 2009, I: *Lecture Notes in Computer Science*. 5670, s. 25–25 1 s.

Think positive - designing and understanding enjoyable interactive media experiences. [Workshop 1]

Wiklund-Engblom, A., Sperring, S. & Hägglund, S., 2009, *Networked television : adjunct proceedings of EuroITV 2009*. Donoso, V., Geerts, D., Cesar, P. & de Grooff, D. (red.). Katolische Univärsitet Leuven, s. 71–73

What Needs Tell Us about User Experience

Hägglund, S., Hassenzahl, M., Bengs, A. & Wiklund-Engblom, A., 2009, *Human-Computer Interaction – INTERACT 2009*. Gross, T., Gulliksen, J., Kotzé, P., Oestreicher, L., Palanque, P., Prates, R. & Winckler, M. (red.). s. 666–669 4 s.

Viewers' experiences of a TV quiz show with integrated interactivity

Sperring, S. & Hägglund, S., 2008, I: *International Journal of Human-Computer Interaction*. 24, 2, s. 214–235 22 s.

The experience of entertainment in an interactive television show.

Sperring, S., Hägglund, S. & T., 2006, *Proceedings of 4th International Conference on Communication and Mass Media*. Unknown (red.). s. –

Tv-program och filmer i strålkastarljuset i publikundersökningar

Sperring, S. & Hägglund, S., 2006, I: *Nordicom Information*. 1, s. 85–93

Viewers' experiences of a quiz show with integrated interactivity.

Sperring, S. & Hägglund, S., 2006, *Proceedings of the 4th European Conference on Interactive Television (EuroITV)*. Doukidis, G., Chorianopoulos, Konstantinos & Lekakos (red.). s. –

Studerandes användning av Internet och e-kommunikation samt dess effekter på de sociala relationerna: en studie i Internetsociologi

Sperring, S., 2004, Åbo Akademi förlag. (Meddelanden från Ekonomisk-statsvetenskapliga fakulteten vid Åbo Akademi, Ser. A; nr. 541)

Elevvården på andra stadiet: en utredning av elevvården och tryggheten i studiemiljön

Hägglund, S. & Sperring, S., 2003, Länsstyrelsen i Västra Finlands län.

Aktiviteter

Exploring Potential Pharmacy Customers' Experiences of the Gaze of a Social Robot - from a Caring Science Perspective

Nyholm, L. (Huvudtalare), Hägglund, S. (Medverkande), Rosenberg, S. (Medverkande), Wingren, M. (Medverkande), Andersson, S. (Medverkande) & Andtfolk, M. (Medverkande)

24 apr. 2024

Press/media

Artikel om MÄRI forskningsprojektet

Hägglund, S.
18/06/21
1 Mediabidrag

En Glad Maskin - erfarenheter av svenskspråkiga robotar i vården

Hägglund, S., Backholm-Nyberg, Y., Wingren, M. & Andersson, S.
11/05/22
1 Mediabidrag

Finlandssvenska elever får lära sig att förstå AI

Hägglund, S.
06/02/25
1 Mediabidrag

Projekt stöder företag som utvecklar tjänster till social- och hälsovårdssektorn

Nyholm, L., Rydgren, M., Hägglund, S. & Högväg, J.
12/12/22
1 Mediabidrag

Publicerat reportage på Svenska Yle

Hägglund, S.
13/05/22
1 Mediabidrag

Sociala robotar i vården i Finland ännu på experimentstadiet – Pepper snackar om tandtråd

Hägglund, S.
13/05/22
1 Mediabidrag

Vårdrobotar lär sig svenska med bidrag av Kulturfonden

Hägglund, S.
20/06/20
1 Mediabidrag

Välfärdsteknik växer i pandemins spår

Rydgren, M., Nyholm, L., Bengs, D., Wentjärvi, A., Hietanen, A., Hägglund, S., Backholm-Nyberg, Y. & Öling-Wärnå, V.
02/08/20
1 Mediabidrag

Yle Nyheter TV-nytt lyfter upp MÄRI projektet i videoinslag

Hägglund, S.
14/06/22
1 Mediabidrag

Forskningsmedel

TaFiDiAi: Taligenkänning för Finlandssvenska Dialekter genom Artificiell Intelligens

Hägglund, S. (PI)
Svenska kulturfonden: 22 500,00 €
01/04/21 → 31/12/22

Projekt

AI-litteracitet i årskurs 1-6

Mannila, L. (Ansvarig forskare), Backholm-Nyberg, Y. (CoPI), Hägglund, S. (Koordinator) & Wingren, M. (Col)
Svenska kulturfonden
01/05/23 → 31/12/24

@geing Online: Digitala tjänster för meningsfulla sociala aktiviteter bland Botniaregionens äldre

Forsman, A. (Ansvarig forskare), Laitila, S. (Col), Nordmyr, J. (Col), Nyholm, L. (Col), Hägglund, S. (Col), Nilsson, I. (Col), Lindgren, H. (Col) & Paavola, K. (Col)
Österbottens Förbund, Regionförbundet Västerbottens län, Interreg Botnia-Atlantica 2014–2020-programmet
01/09/17 → 31/12/20

Hippo: Hippo - hybridit oppimispolut

Sahlström, F. (Ansvarig forskare), Paakkari, A. (CoPI), Backholm-Nyberg, Y. (Col), Valasmo, V. (Col), Majors, J. (Col) & Hägglund, S. (Col)
01/12/20 → 31/12/21

HuBot: HuBot – nätverkande kring humanoida robotar i vård och skola.

Hägglund, S. (Ansvarig forskare) & Nyholm, L. (Ansvarig forskare)
01/03/18 → 30/11/18

APOLLO2028: Improving mental health, wellbeing, and resilience of healthcare workers in changing environments

Ventus, D. (Ansvarig forskare), Söderberg, P. (Col), Hägglund, S. (Col) & Andersson, S. (Col)
European Commission
01/01/24 → 31/12/27

360°: Mervärdet av 360° videoinnehåll i journalisters och läsares ögon

Hägglund, S. (Ansvarig forskare) & Backholm, K. (Ansvarig forskare)
01/01/18 → 31/12/18

MäRI: MäRI - Människa Robot Interaktion

Hägglund, S. (Ansvarig forskare), Andersson, S. (Col), Wingren, M. (Col) & Backholm-Nyberg, Y. (Col)
01/06/20 → 30/06/22

PharmAIinteraction

Andtfolk, M. (Koordinator), Hägglund, S. (Col), Andersson, S. (Col), Rosenberg, S. (Col), Wingren, M. (Col), Lundell, A. (Col) & Nyholm, L. (Col)
01/09/23 → 31/08/24

INTAKT: Projekt för att minska avståndet mellan akademisk intention och aktion bland finlandssvenska studerande

Ventus, D. (Ansvarig forskare), Högväg, J. (Col), Rozental, A. (Col), Klingsieck, K. (Col), Malmberg, L.-E. (Col) & Hägglund, S. (Col)
Svenska folkskolans vänner rf. , Svenska kulturfonden
01/05/23 → 31/10/25

Sociala robotar som stöd för förskolebarn med språklig sårbarhet

Ventus, D. (Ansvarig forskare), Sundstedt, S. (CoPI), Wingren, M. (Projektmedarbetare) & Hägglund, S. (Projektmedarbetare)
Högskolestiftelsen i Österbotten
01/04/24 → 31/03/26

TaFiDiAi: Taligenkänning för Finlandssvenska Dialekter genom Artificiell Intelligens

Hägglund, S. (Ansvarig forskare)
Svenska kulturfonden
01/04/21 → 31/12/22

